

## HUILE ESSENTIELLE DE BOIS DE ROSE (Aniba rosaeodora var. amazonica)

**Origine :** Brésil

**Partie distillée :** bois

**Numéro du lot :** B1200904

Cultivé sans pesticides et sans engrais chimiques

### Caractéristiques physiques (déterminées à 20°C)

Densité : 0,878

Indice de réfraction : 1,464

Pouvoir rotatoire : +1,5°

### Analyse chromatographique

**CG :** HP6850

**Détecteur :** FID

**Colonne :** DB-WAX, 20 m, 100 µm, 0.2 mm

**Température du four :** 60°C (2 min) 12°C/min 248°C (5 min)

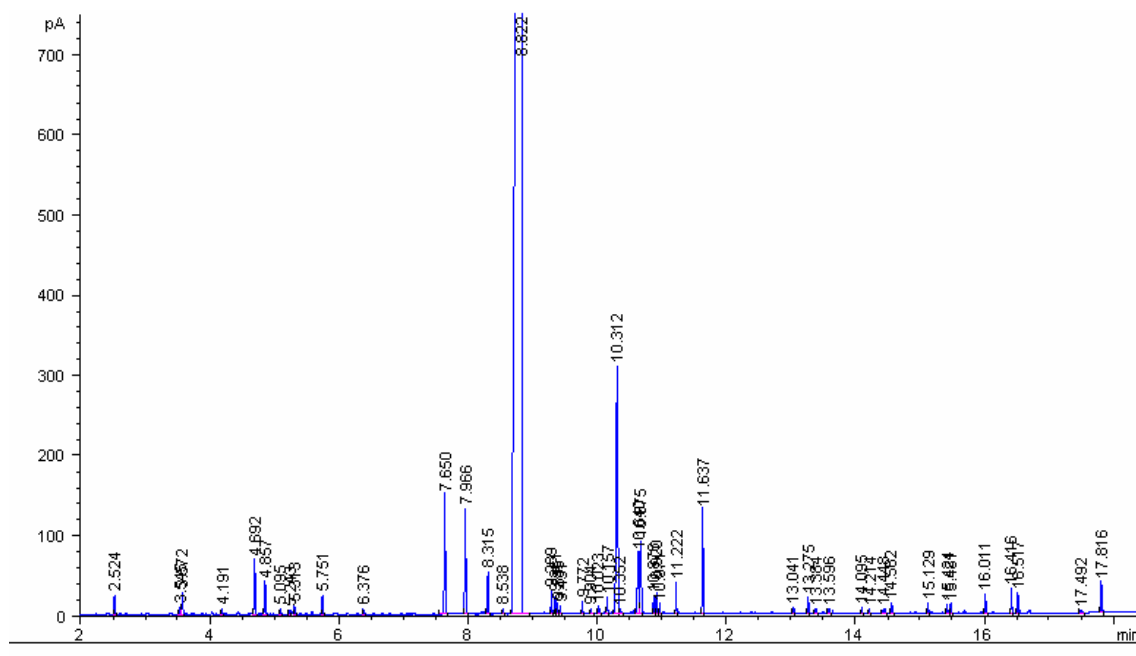
**Injection :** split

**Volume injecté :** 0.2 µl

**Gaz vecteur :** H2 (0.7 ml/min)

**Intégration :** pourcentage d'aire - seuil : 0.02 %

### Profil chromatographique



**HUILE ESSENTIELLE DE BOIS DE ROSE  
(Aniba rosaeodora var. amazonica)**

(suite)

**Tableau des résultats**

Composés	Teneur (%)
<b>α pinène</b>	0.25
<b>camphène</b>	Traces
<b>β pinène</b>	0.09
<b>Cis β ocimène</b>	0.06
<b>Cis linalol oxyde</b>	1.50
<b>Myrcène</b>	0.07
<b>Trans linalol oxyde</b>	1.33
<b>β élémène</b>	0.24
<b>Limonène</b>	0.66
<b>α terpinéol</b>	3.68
<b>Cinéol 1-8</b>	0.40
<b>γ terpinène</b>	Traces
<b>Trans β ocimène</b>	0.10
<b>Paracymène</b>	Traces
<b>Géraniol</b>	1.16
<b>Trans nérolidol</b>	0.17
<b>Léadol</b>	0.07
<b>Benzyl benzoate</b>	0.37

Composés	Teneur (%)
<b>Terpinolène</b>	0.20
<b>Allo-aromadendrène</b>	0.06
<b>β sélénène</b>	0.97
<b>α copaène</b>	0.57
<b>α sélénène</b>	0.84
<b>Linalol</b>	83,44
<b>g sélénène</b>	0.19
<b>Terpinèn-4-ol</b>	0.11
<b>β caryophyllène</b>	0.09
<b>α humulène</b>	0.21
<b>d cadinène</b>	0.24
<b>g cadinène</b>	0.11
<b>Caryophyllène oxyde</b>	0.08
<b>Nérol</b>	0.33
<b>τ cadinol</b>	0.05
<b>α cadinol</b>	0.17
<b>Trans trans farnésol</b>	Traces